

2220 - Erweiterung FWGH LZ12

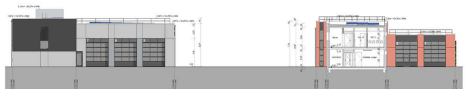
Erweiterung eines Feuerwehrgereitehauses
 Löschzug 12 in Dortmund
 Stadt Dortmund

Baubeginn: 07/2026
 Fertigstellung: 09/2027
 Bruttogrundfläche: 1.698 m²
 Bruttorauminhalt: 8.165 m³
 Nutzfläche: 1.253 m²
 Baukosten (KG 100-700): 6,46 Mio. € Br.

Vogelperspektive



Ansicht von Norden



Ansicht von Süden

Hörsicht von Süden

Ansichten Nord / Ost



Ansicht von Osten



Ansicht von Westen

Hörsicht von Westen

Ansichten Süd / West

2220 - Erweiterung FWGH LZ12

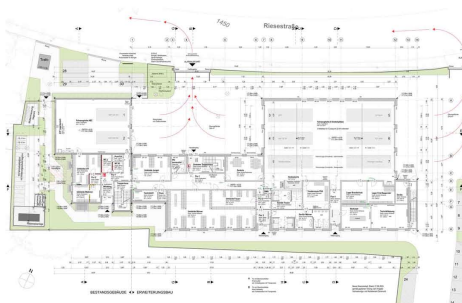
Erweiterung eines Feuerwehrgerätehauses
Löschzug 12 in Dortmund
Stadt Dortmund

Baubeginn:	07/2026
Fertigstellung:	09/2027
Bruttogrundfläche:	1.698 m ²
Bruttorauminhalt:	8.165 m ³
Nutzfläche:	1.253 m ²
Baukosten (KG 100-700):	6,46 Mio. € Br.

Freiraumkonzept



Grundriss EG



Grundriss OG

