

1332 - Sporthalle Brüggmannblock

Energetische und brandschutztechnische
Sanierung Sporthalle Brüggmannblock
Stadt Dortmund

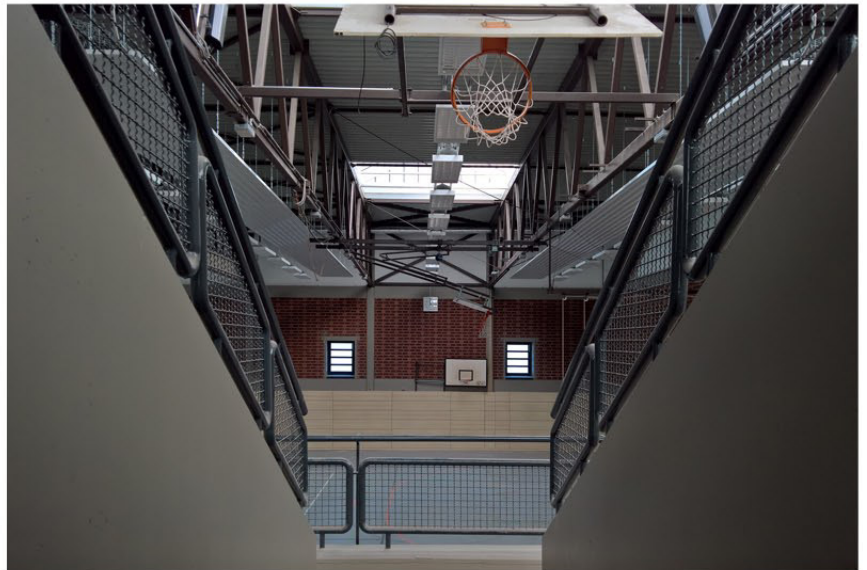
Baubeginn:	04/2019
Fertigstellung:	12/2020
Bruttogrundfläche:	5.972 m ²
Bruttorauminhalt:	36.952 m ³
Nutzfläche:	5.392 m ²
Baukosten (KG 200-700):	7,5 Mio. € Br.

Grundriss



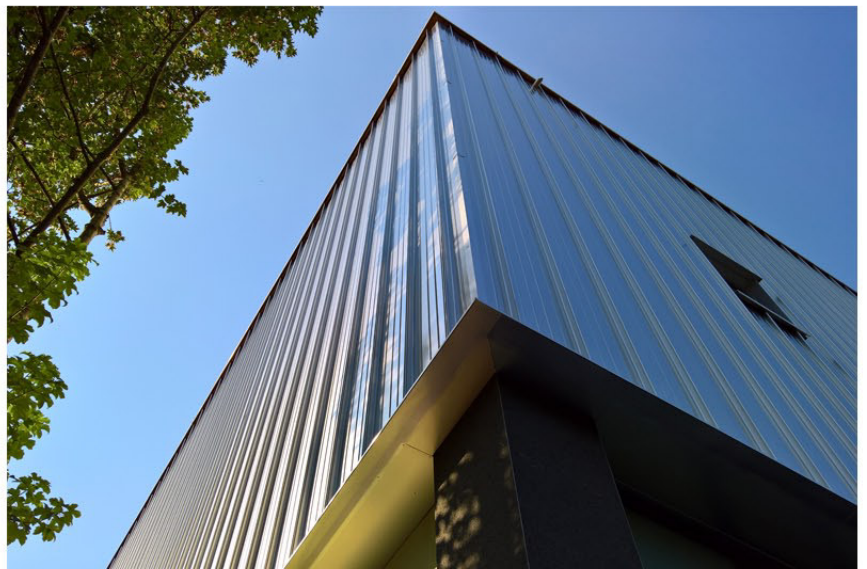
Die Sporthalle Brüggmannblock wurde in den 80er Jahren gebaut und im Verlauf der jahrzehntelangen Nutzung wurden nur bedarfsweise Reparaturen und Sicherheitsergänzungen durchgeführt. Eine Besonderheit dieser doppelten Dreifach-Sporthalle ist, dass sie in zwei Dreifach-Sporthallen, die übereinander liegen, entwickelt wurde. Die obere Halle hat eine Zuschauertribüne und ist als Versammlungsstätte ausgelegt.

Innenraum



Ein Hauptthema der Sanierungsarbeiten umfasste die komplette energetische Sanierung. Die umfassenden Fassadenflächen einschließlich der Verglasungen, sowie die Dachflächen, wurden entsprechend der Verordnungen für Energie- und Wärmeschutz ertüchtigt. Die gesamte technische Gebäudeausstattung, Sanitär, Lüftung, Heizung und Elektrotechnik wurden insgesamt erneuert.

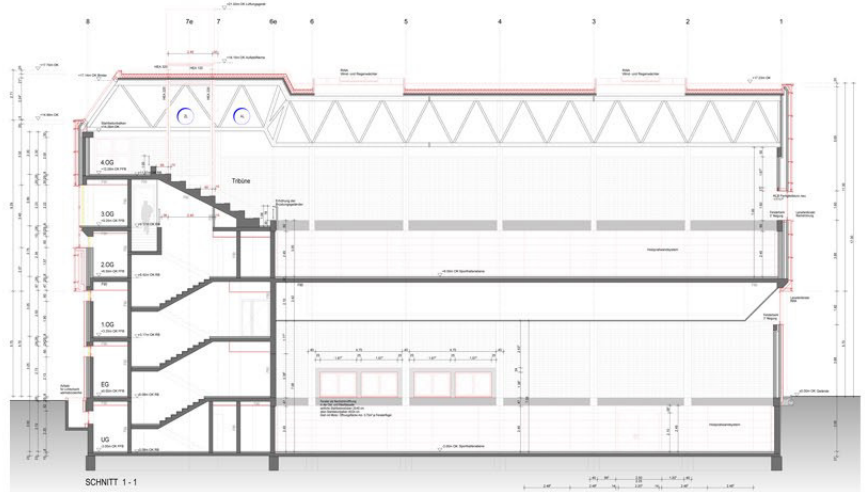
Fassade



1332 - Sporthalle Brüggmannblock

Energetische und brandschutztechnische
Sanierung Sporthalle Brüggmannblock
Stadt Dortmund

Baubeginn:	04/2019
Fertigstellung:	12/2020
Bruttogrundfläche:	5.972 m ²
Bruttorauminhalt:	36.952 m ³
Nutzfläche:	5.392 m ²
Baukosten (KG 200-700):	7,5 Mio. € Br.



Schnitt

Des Weiteren musste aufgrund der besonderen Wegeführungen (2. Baulicher Fluchtweg fehlte) im Zuge der allgemeinen Brandschutzertüchtigung ein außenliegender Trepenturm als zweiter baulicher Fluchtweg von der Tribüne erstellt werden

Aufgrund der schwierigen Orientierung, auch Unübersichtlichkeit innerhalb des Gebäudes (z. B. Umkleiden auf versetzten Ebenen) wurde ein Orientierungssystem mit optischer und taktiler Unterstützung umgesetzt.



Innenraum

Die sportrelevanten Einrichtungen, wie der Einbau neuer Schwingböden, Prallwandbeläge in den unteren Hallenwandbereichen einschließlich neuer Deckenabhängungen, rundeten die Sanierungs- und Modernisierungsarbeiten im Brüggmannblock ab.



Fluchttreppe