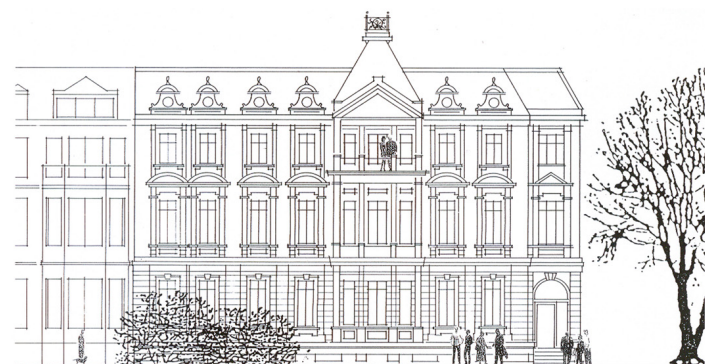


Sanierung und Modernisierung
Mühlweg 11 in Görlitz, 1995



Ansicht Mühlweg



Schnitt

ERLÄUTERUNGEN

Das restaurierte Haus liegt in der Innenstadt von Görlitz, die aufgrund ihrer wertvollen historischen Bausubstanz als Flächendenkmal unter Schutz gestellt wurde.

Das Haus ist typisch für die damalige zeitgenössische Architektur Ende des vorigen Jahrhunderts. Es war Ziel, durch die Sanierungsmaßnahmen das Gebäude in seinem originalen Zustand zu erhalten bzw. wieder herzustellen.

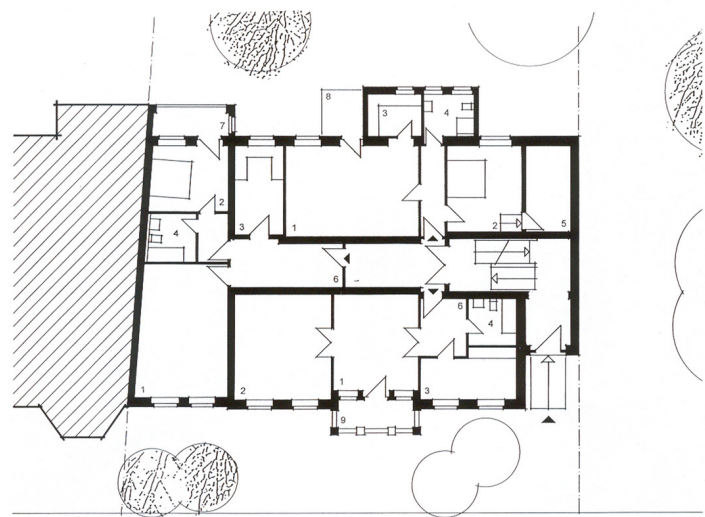
Im Einzelnen wurden folgende Maßnahmen durchgeführt: Fassaden und Dach wurden entsprechend den Auflagen der Denkmaltpflege saniert. Holzfenster und Türen wurden, wo möglich, erhalten und aufgearbeitet, wo nicht, durch Holzfenster in der ursprünglichen Profilierung ersetzt. Sie erhielten 2-Scheiben-Isolierverglasung. Die Treppe wurde im Originalzustand restauriert. Die Wohnungen wurden umgebaut und erhielten Bäder, Zentralheizungen und neue Eit-Installationen.

GRUNDRISSSE

- | | |
|--------------|----------------|
| 1 Wohnraum | 6 Diele |
| 2 Schlafraum | 7 Wintergarten |
| 3 Küche | 8 Balkon neu |
| 4 Bad | 9 Balkon |
| 5 WC/Dusche | |

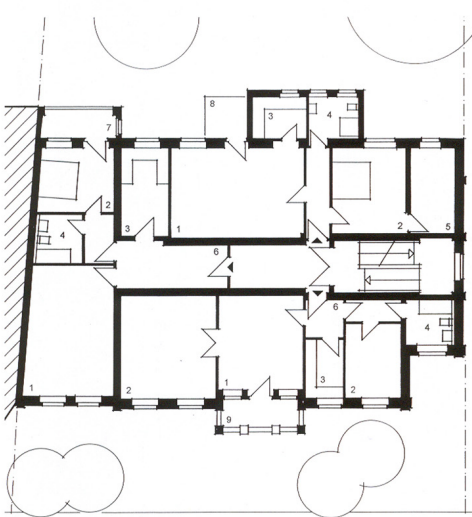
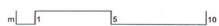
PLANDATEN

Fertigstellung	1995
Wohnfläche	800 m ²
Nutzfläche	180 m ²

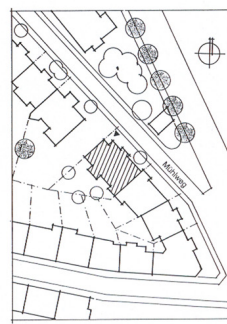


Erdgeschoss

Mühlweg



1. Obergeschoss



Lageplan