

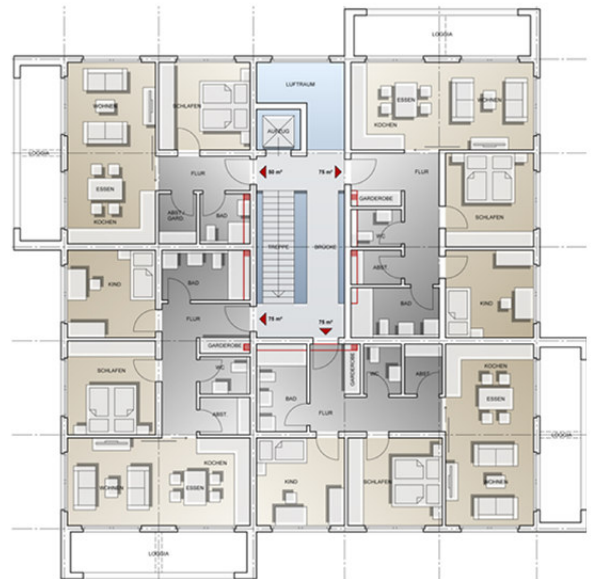
1255- Modulpunkthaus Imigstraße

Neubau eines Mehrfamilienhauses
 (16 WE) in Dortmund Brechten
 Deutsche Annington / Vonovia
 Wohnfläche: ca. 925 m²
 Stand: Entwurfsplanung

Hauptansicht



Regelgeschoss



Ansicht Variante



1255- Modulpunkthaus Imigstraße

Neubau eines Mehrfamilienhauses
 (16 WE) in Dortmund Brechten
 Deutsche Annington / Vonovia
 Wohnfläche: ca. 925 m²
 Stand: Entwurfsplanung

Perspektivstudie

