

## 1229 - MFH Harkortstraße

Neubau einer barrierefreien Wohnanlage  
(33 WE) in Dortmund Hombruch  
Deutsche Annington / Vonovia

Baubeginn:	07/2019
Fertigstellung:	09/2021
Bruttogrundfläche:	4.232 m <sup>2</sup>
Bruttorauminhalt:	12.688 m <sup>3</sup>
Nutzfläche:	2.801 m <sup>2</sup>
Baukosten (KG 100-700):	5,99 Mio. € Br.

### Gesamtperspektive

Das Neubauensemble, bestehend aus zwei Hauptbaukörpern mit verglastem Erschließungskern als Bindeglied, orientiert sich an der Ausrichtung und Kubatur der umgebenen Bestandsgebäude und bildet städtebauliche Räume mit großer Aufenthaltsqualität. Der Wohnungsmix setzt sich aus 20x 2-Zimmer-, 5x 3-Zimmer- und 8x 4-Zimmerwohnungen zusammen. Darunter befinden sich 9 geförderte Wohnungen. Das Heizsystem besteht aus einer Kombination aus Gasbrennwertheizung und Solarthermie.

### Haus 1

Die gegeneinander verschwenkten Gebäudekörper stehen in einem spannungsvollen Verhältnis zueinander und bilden gemeinsam mit der vorhandenen Bebauung und einem zentralen Quartiersplatz. Der zentrale, verglaste Aufzugs- und Treppenhaukern dient der vertikalen, barrierefreien Erschließung aller Wohnungen und Funktionsbereiche. Großzügige, aufgeweitete, kommunikative Terrassen fungieren gleichzeitig als horizontale Erschließungsflächen. PKW-Stellplätze befinden sich im Innenhof, Fahrradstellplätze im Keller.

### Haus 2



## 1229 - MFH Harkortstraße

Neubau einer barrierefreien Wohnanlage  
(33 WE) in Dortmund Hombruch  
Deutsche Annington / Vonovia

Baubeginn:	07/2019
Fertigstellung:	09/2021
Bruttogrundfläche:	4.232 m <sup>2</sup>
Bruttorauminhalt:	12.688 m <sup>3</sup>
Nutzfläche:	2.801 m <sup>2</sup>
Baukosten (KG 100-700):	5,99 Mio. € Br.

Fassadenausschnitt



Eingang



Ansicht

## 1229 - MFH Harkortstraße

Neubau einer barrierefreien Wohnanlage  
(33 WE) in Dortmund Hombruch  
Deutsche Annington / Vonovia

Baubeginn: 07/2019  
Fertigstellung: 09/2021  
Bruttogrundfläche: 4.232 m<sup>2</sup>  
Bruttorauminhalt: 12.688 m<sup>3</sup>  
Nutzfläche: 2.801 m<sup>2</sup>  
Baukosten (KG 100-700): 5,99 Mio. € Br.

Eingangssituation



Foto: Simon Bierwald

Ansicht



Foto: Simon Bierwald

Ansicht



Foto: Simon Bierwald

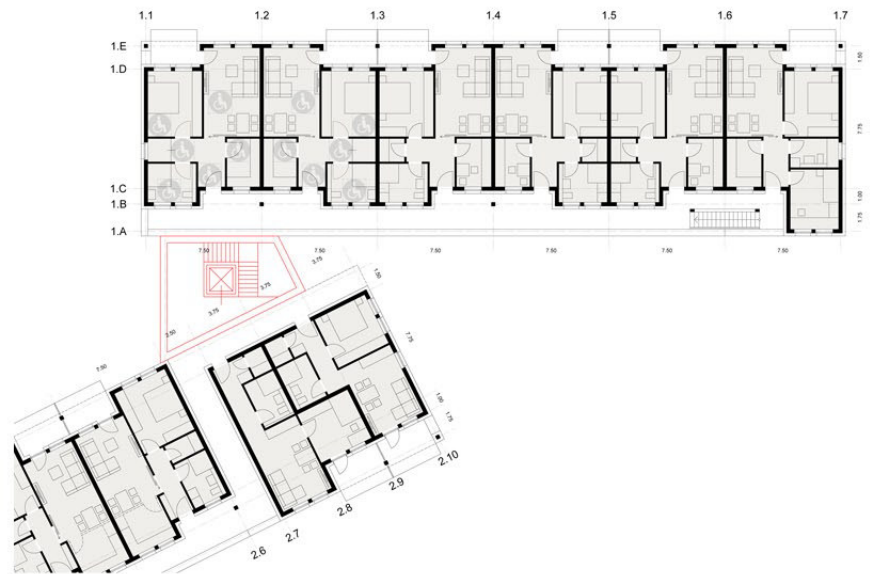
**1229 - MFH Harkortstraße**

Neubau einer barrierefreien Wohnanlage  
 (33 WE) in Dortmund Hombruch  
 Deutsche Annington / Vonovia

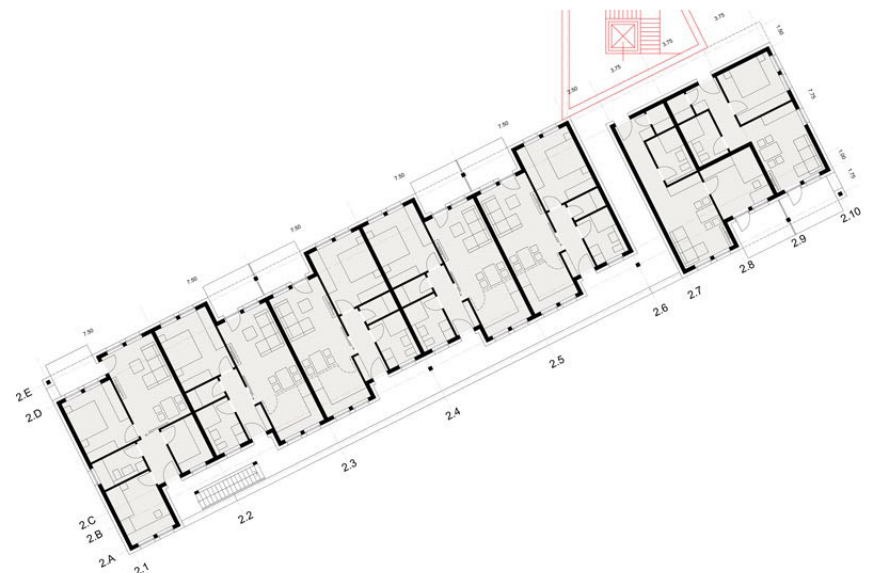
Baubeginn: 07/2019  
 Fertigstellung: 09/2021  
 Bruttogrundfläche: 4.232 m<sup>2</sup>  
 Bruttorauminhalt: 12.688 m<sup>3</sup>  
 Nutzfläche: 2.801 m<sup>2</sup>  
 Baukosten (KG 100-700): 5,99 Mio. € Br.



Lageplan



Grundriss 1.OG Haus 1



Grundriss 1.OG Haus 2