

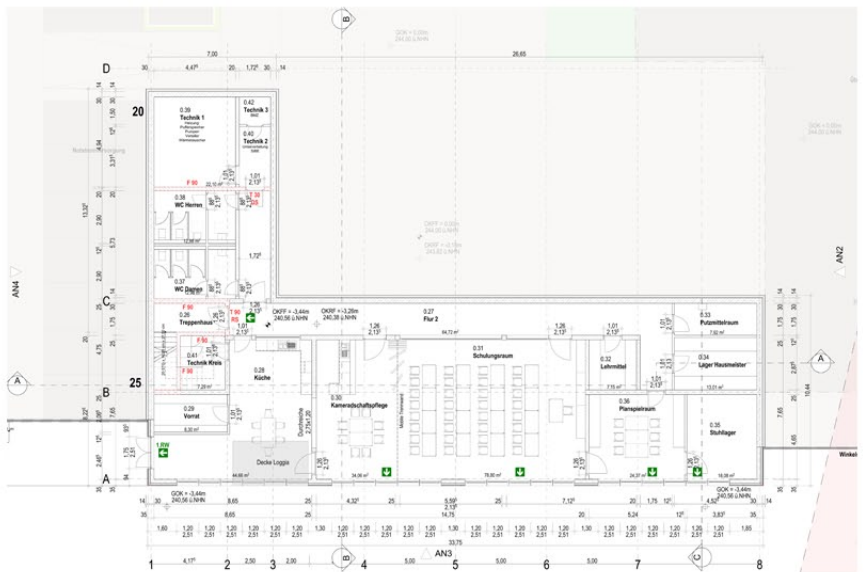
## 2309 - FWGH Schwelm Linderhausen

Neubau eines Feuerwehrgerätehauses  
 in Schwelm Linderhausen  
 Stadt Schwelm

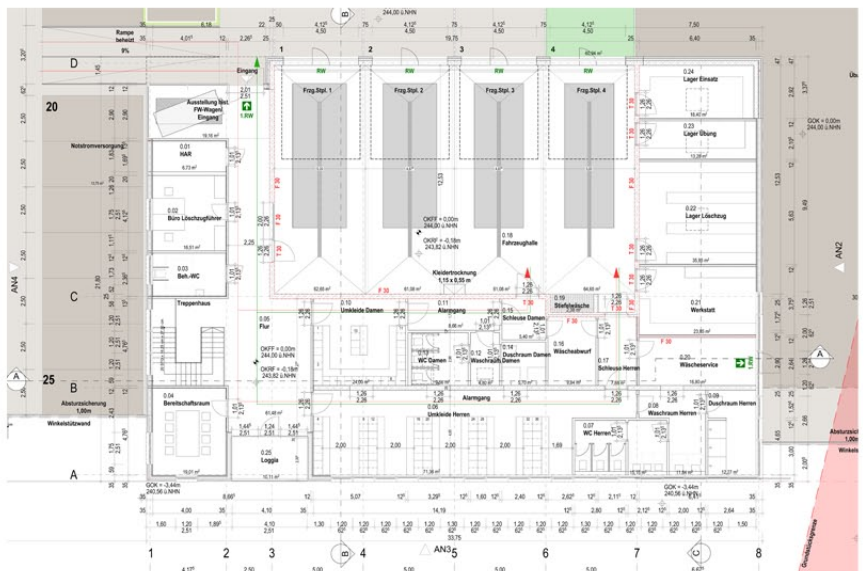
Baubeginn:	06/2025
Fertigstellung:	12/2026
Bruttogrundfläche:	1.214 m <sup>2</sup>
Bruttorauminhalt:	6.211 m <sup>3</sup>
Nutzfläche:	1.069 m <sup>2</sup>
Baukosten (KG 100-700):	6,15 Mio. € Br.



Perspektive



Grundriss UG



Grundriss EG