

Georg von Estorff Norbert Meyer Michael Holke  
 Fon 0231/477775-0 Alter Hellweg 50  
 Fax 0231/616000 44379 Dortmund  
 info@wparchitekten.de www.wparchitekten.de

### 1907.3 - FWGH Lünen Niederaden

Neubau eines Feuerwehrgerätehauses  
 in Lünen Niederaden  
 Stadt Lünen

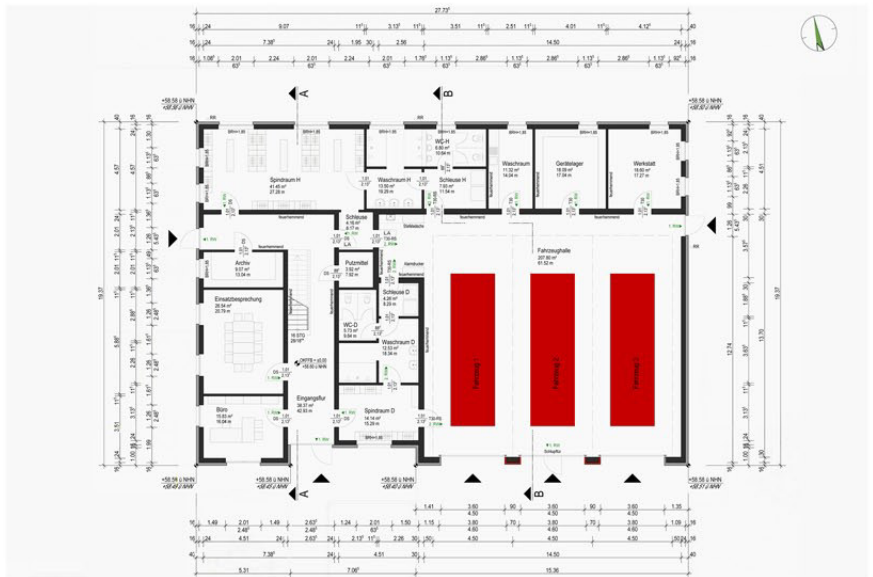
Baubeginn:	04/2021
Fertigstellung:	09/2022
Bruttogrundfläche:	869 m <sup>2</sup>
Bruttorauminhalt:	3.499 m <sup>3</sup>
Nutzfläche:	738 m <sup>2</sup>
Baukosten (KG 100-700):	2,1 Mio. € Br.

Südansicht

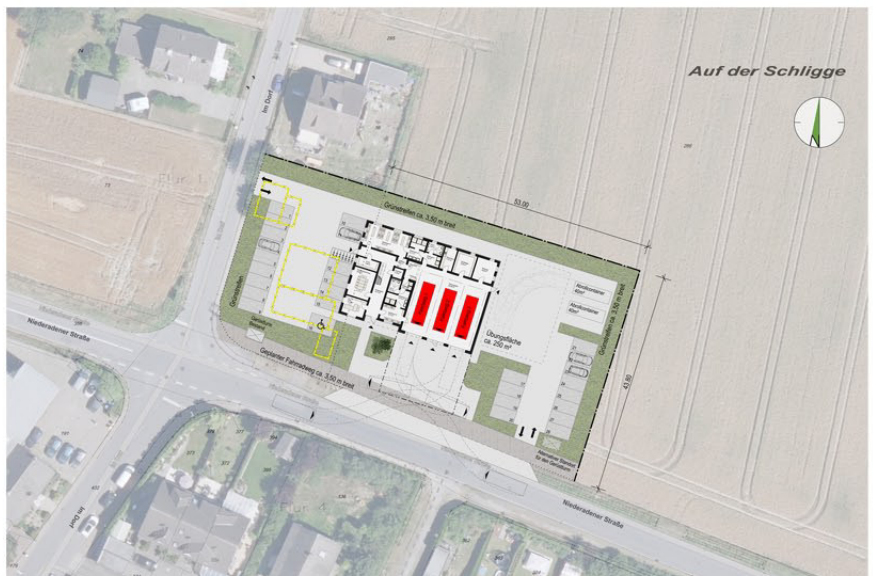


Das Feuerwehrgerätehaus Lünen Niederaden beinhaltet eine Fahrzeughalle mit 3 Stellplätzen und wird als WDVS ausgeführt. Alle Bauteile einschließlich der TGA-Ausstattung erfüllen die Anforderungen der EnEV und haben den Standard eines KfW 55 Hauses. Die kompakt und differenziert gestalteten Baukörper, Sozialtrakt und Fahrzeughalle, haben übersichtliche und kurze, funktionale Verknüpfungen, die einen schnellen Ablauf bei den Einsätzen gewährleisten.

Grundriss EG



Übersichtsplan



Georg von Estorff Norbert Meyer Michael Holke  
 Fon 0231/477775-0 Alter Hellweg 50  
 Fax 0231/616000 44379 Dortmund  
 info@wparchitekten.de www.wparchitekten.de

### 1907.3 - FWGH Lünen Niederaden

Neubau eines Feuerwehrgerätehauses  
 in Lünen Niederaden  
 Stadt Lünen

Baubeginn:	04/2021
Fertigstellung:	09/2022
Bruttogrundfläche:	869 m <sup>2</sup>
Bruttorauminhalt:	3.499 m <sup>3</sup>
Nutzfläche:	738 m <sup>2</sup>
Baukosten (KG 100-700):	2,1 Mio. € Br.

Südsicht



Ostansicht



Außenanlage

