

Georg von Estorff Norbert Meyer Michael Holke
 Fon 0231/477775-0 Alter Hellweg 50
 Fax 0231/616000 44379 Dortmund
 info@wparchitekten.de www.wparchitekten.de

1907.2 - FWGH Lünen Horstmar

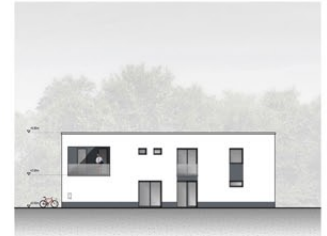
Neubau eines Feuerwehrgerätehauses
 in Lünen Horstmar
 Stadt Lünen

Baubeginn:	04/2022
Fertigstellung:	12/2023
Bruttogrundfläche:	1.269 m ²
Bruttorauminhalt:	5.542 m ³
Nutzfläche:	1.075 m ²
Baukosten (KG 100-700):	4,3 Mio. € Br.

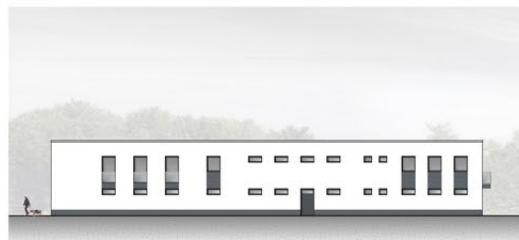
Ansichten



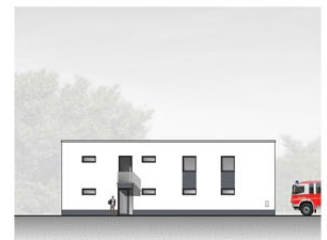
ANSICHT VON NORDEN



ANSICHT VON WESTEN



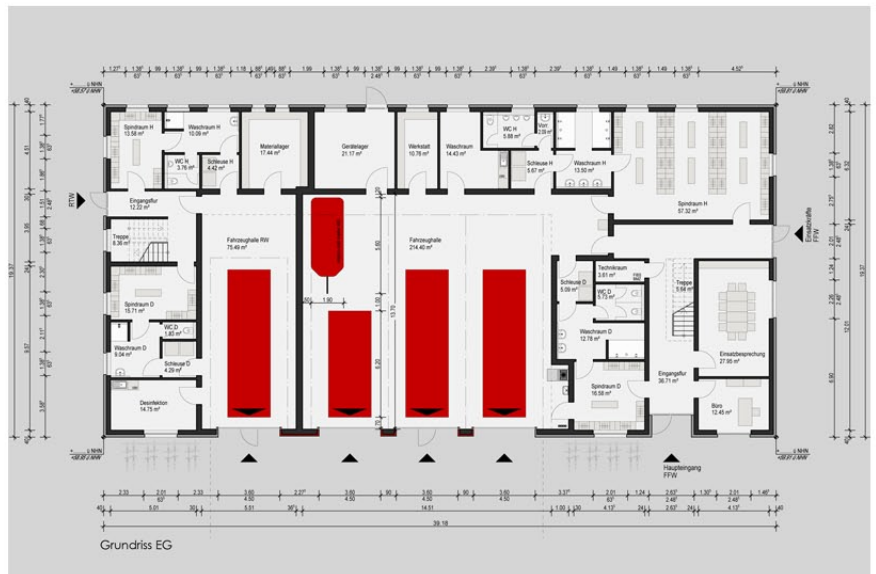
ANSICHT VON SÜDEN



ANSICHT VON OSTEN

Das Feuerwehrgerätehaus Lünen-Horstmar beinhaltet eine Fahrzeughalle mit 3 Stellplätzen für die Einsatzfahrzeuge der Feuerwehr und integrierter eigenständig genutzter Rettungswache mit 1 Stellplatz. Der kompakt und differenziert geplante Baukörper mit Sozialtrakt, Funktionsbereich und Fahrzeughalle, ermöglicht übersichtliche und kurze, funktionale Verknüpfungen, die einen schnellen Ablauf bei den Einsätzen gewährleisten.

Grundriss EG



Unter Berücksichtigung der Nachhaltigkeit ist das Feuerwehrgerätehaus als Effizienzhaus 40 EE geplant d.h. zusätzlich zur Reduzierung des erforderlichen Heizwärmebedarfs werden mindestens 55% des erforderlichen Energiebedarfs über erneuerbare Energien sichergestellt.

Übersichtsplan

