

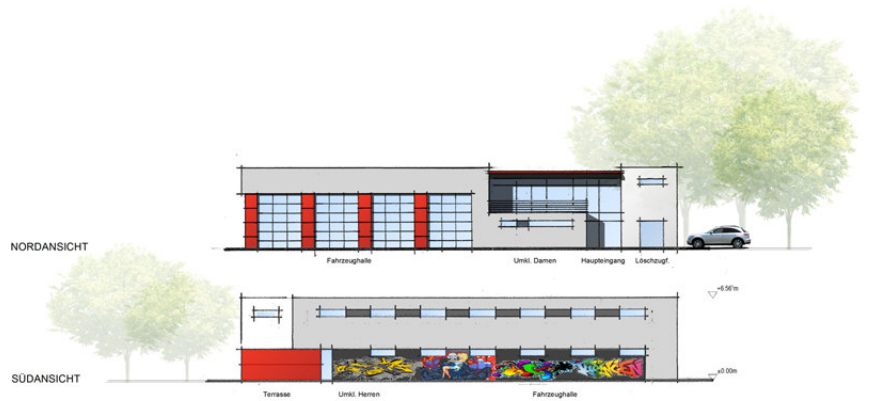
Georg von Estorff Norbert Meyer Michael Holke  
 Fon 0231/477775-0 Alter Hellweg 50  
 Fax 0231/616000 44379 Dortmund  
 info@wparchitekten.de www.wparchitekten.de

### 1270 - FWGH Lünen-Brambauer

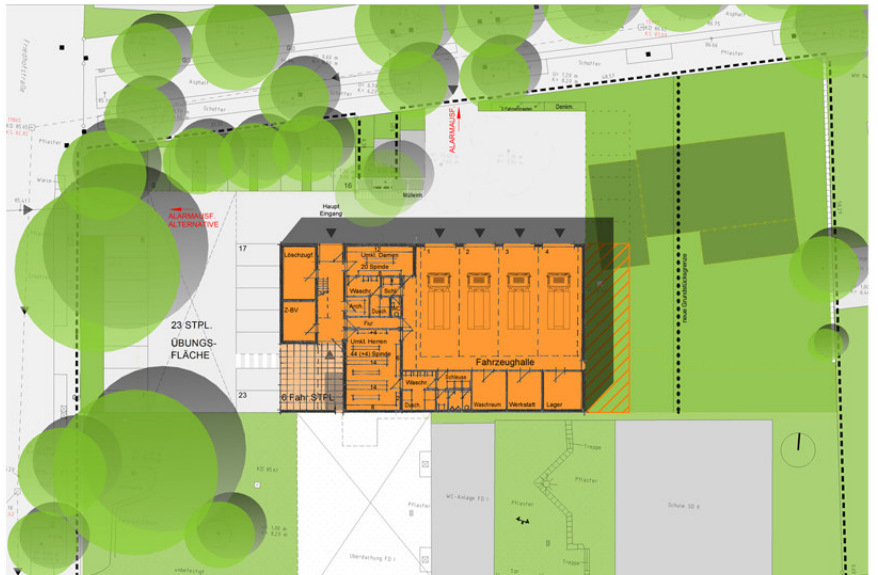
Neubau eines Feuerwehrgerätehauses  
 Lünen-Brambauer

|                         |                      |
|-------------------------|----------------------|
| Baubeginn:              | 09/2017              |
| Fertigstellung:         | 08/2018              |
| Bruttogrundfläche:      | 954 m <sup>2</sup>   |
| Bruttorauminhalt:       | 4.165 m <sup>3</sup> |
| Nutzfläche:             | 735 m <sup>2</sup>   |
| Baukosten (KG 100-700): | 2,0 Mio. € Br.       |

Perspektive



Ansichten



Lageplan

Georg von Estorff Norbert Meyer Michael Holke  
 Fon 0231/477775-0 Alter Hellweg 50  
 Fax 0231/616000 44379 Dortmund  
 info@wparchitekten.de www.wparchitekten.de

## 1270 - FWGH Lünen-Brambauer

Neubau eines Feuerwehrgerätehauses  
 Lünen-Brambauer

Baubeginn: 09/2017  
 Fertigstellung: 08/2018  
 Bruttogrundfläche: 954 m<sup>2</sup>  
 Bruttorauminhalt: 4.165 m<sup>3</sup>  
 Nutzfläche: 735 m<sup>2</sup>  
 Baukosten (KG 100-700): 2,0 Mio. € Br.

Ansicht Nordwest



Ansicht Nord



Ansicht Südwest

