

1363- DEW 21 Energiezentrale

Neubau einer Energiezentrale zur
 Versorgung des Neubaugebietes
 „Wohnquartier Dortmund Mitte“

BRI: 2.800 m³

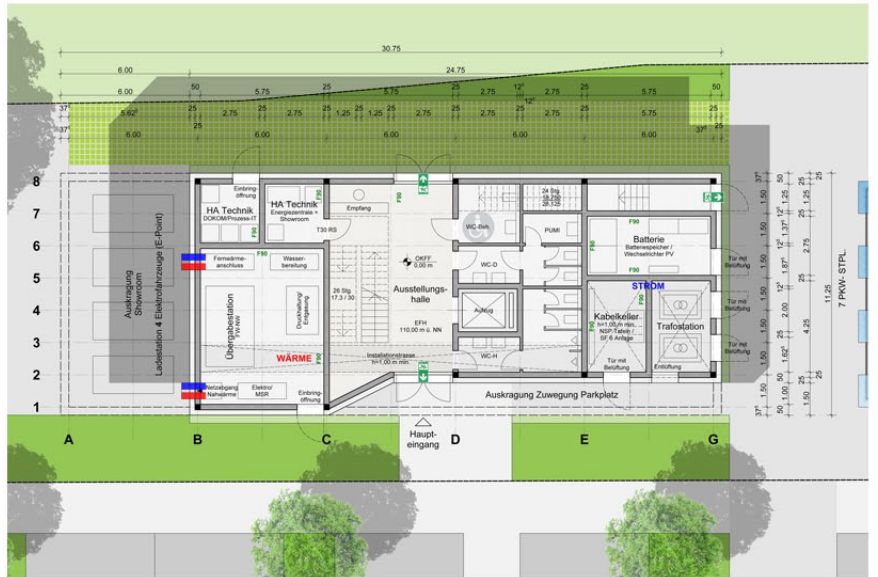
NUF: 430 m³

Baukosten (KG 200-700): ca. 1,2 Mio. €

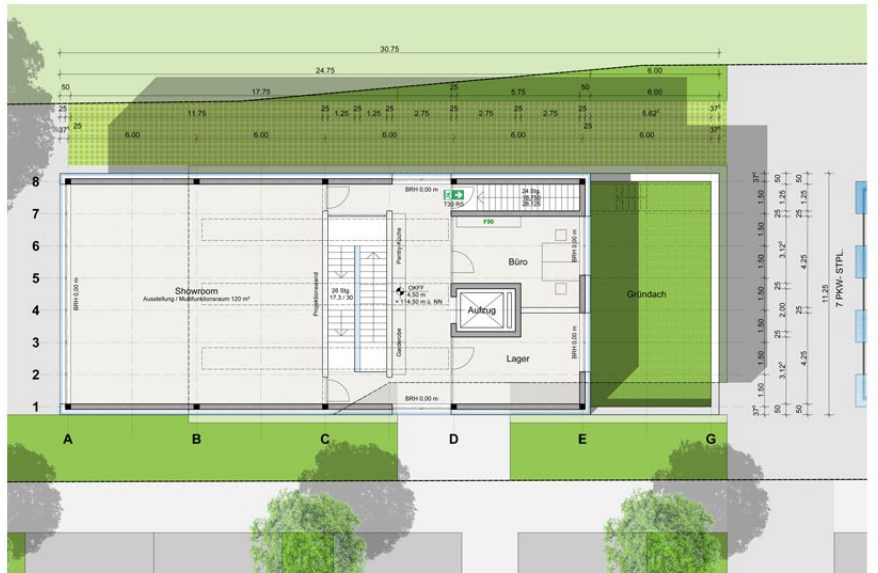
Perspektive von Südwesten



EG Techniksockel



OG Showroom



1363- DEW 21 Energiezentrale

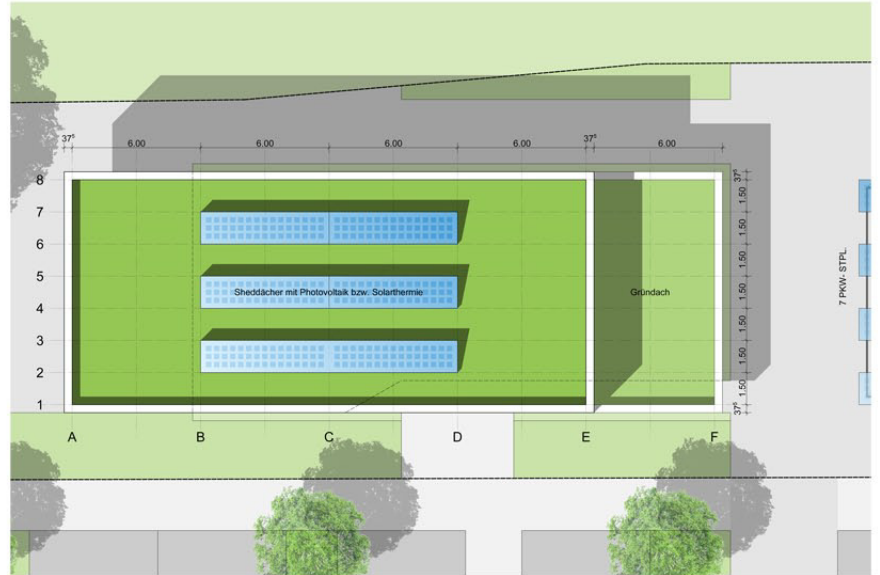
Neubau einer Energiezentrale zur
 Versorgung des Neubaugebietes
 „Wohnquartier Dortmund Mitte“

BRI: 2.800 m³

NUF: 430 m³

Baukosten (KG 200-700): ca. 1,2 Mio. €

Dachaufsicht



Südansicht



Nordansicht

